

Moderatori

- A.M. Di Giulio (Milano)
- M. Giovannini (Milano)
- E. Masci (Milano)
- E. Riva (Milano)
- P.A. Testoni (Milano)
- G.V. Zuccotti (Milano)
- M. Zuin (Milano)

Relatori

- A. Bozzani (Milano)
- F. Crippa (Milano)
- E. D'Auria (Milano)
- D. Ferrari (Milano)
- D. Ghisleni (Milano)
- G. Maconi (Milano)
- G. Nardone (Napoli)
- F. Pagano (Napoli)
- F.M. Paone (Roma)
- F. Salvini (Milano)
- M. Vecchi (Milano)
- E. Verduci (Milano)

Partecipazione

La partecipazione al corso è gratuita.

Non saranno prese in considerazione le richieste sprovviste di scheda di iscrizione debitamente compilata in tutte le sue parti ed inviata via fax (**06 3292961**), via e-mail (**acsit@tin.it**) oppure per posta (**A.C.S. International Pharma Group** Srl, via F.S. Nitti, 15 - 00191 Roma).

La partecipazione al corso dà diritto a:

- Partecipazione ai lavori
- Kit congressuale
- 1 coffee break
- 1 lunch
- Attestato di partecipazione

Siringrazia per la realizzazione dell'Evento:

È stata inoltrata domanda per ottenere i crediti **ECM** per medici chirurghi (gastroenterologi, pediatri) ed infermieri

Segreteria Scientifica

- Enzo Masci
- Enrica Riva
- Monica Arena

Segreteria Organizzativa

ACS International Pharma Group Srl
Via F.S. Nitti, 15, 00191 Roma
Tel. 06.3295804 • Fax: 06.3292961
e-mail acsit@tin.it

Come arrivare

- *in automobile:* Tangenziale Ovest, uscita Assago/Viale Famagosta
- *in metropolitana:* Linea n. 2 (Verde) fermata Famagosta

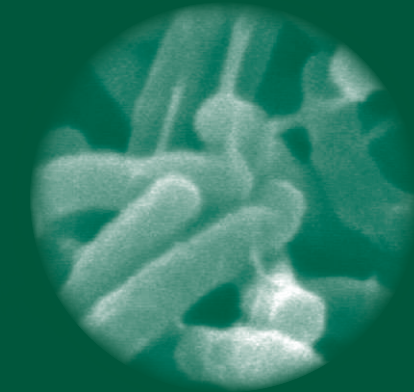


Azienda Ospedaliera
SAN PAOLO
POLO UNIVERSITARIO



Azienda Ospedaliera San Paolo
Polo Universitario
U.S.D. Endoscopia Digestiva

Ospedale e Territorio Batteri e salute dell'intestino: dal lattante all'adulto



Presidenti: E. Riva, E. Masci
Ospedale San Paolo • Polo Universitario
Via di Rudini, 8 - 20142 Milano
Sala Convegni • Secondo Piano
Milano, 11 Febbraio 2012

Con il patrocinio di:



FISMAD



SIMG



SINUPE



SIP



SIGENP

Ospedale e Territorio

Batteri e salute dell'intestino: dal lattante all'adulto

RAZIONALE SCIENTIFICO

Al 19° Congresso Europeo di Gastroenterologia che si è tenuto a Stoccolma, ogni giorno due Sessioni dal titolo "Oggi Scienza, domani Medicina" sono state dedicate al ruolo dei batteri sulla salute e la loro utilità nel trattamento di molte patologie gastrointestinali croniche.

Questo testimonia il grande interesse su questo argomento.

Sono state infatti presentate una serie di novità, in tema di studi e ricerche sulla flora batterica, oggi definita *microbiota*, con tecnologie molto avanzate e sulla preparazione di batteri sicuri per uso terapeutico.

Negli ultimi anni sono anche comparsi in letteratura studi di elevata qualità (metanalisi e revisioni sistematiche) sull'utilizzo clinico dei batteri in Pediatria e Gastroenterologia. Nonostante la difficoltà di effettuare questi studi, per le caratteristiche funzionali di alcune patologie e per la complessità nel definire dei corretti end-point, anche in questo campo ci sia avvia verso una medicina basata sull'evidenza.

Di fatto l'utilizzo dei probiotici è consigliato in numerose Linee Guida Internazionali.

Scopo di questo Convegno è fare il punto sulle novità più recenti in questo campo e sul più corretto utilizzo clinico dei batteri dal neonato all'adulto.

E. Masci

PROGRAMMA SCIENTIFICO

8.30 Registrazione partecipanti

9.00 Apertura dei lavori e saluto dei rappresentanti delle istituzioni

Introduzione *E. Riva, E. Masci (Milano)*



9.30 Microbiota e dolori addominali ricorrenti nel bambino *D. Ghisleni (Milano)*

9.50 Microbiota e Sindrome del Colon Irritabile
G. Nardone (Napoli)

10.10 Il punto di vista del Medico di Medicina Generale
A. Bozzani (Milano)

10.30 Microbiota e coliche gassose nel lattante: quali evidenze? *E. Verduci (Milano)*

10.45 **Discussione**

11.15 **Coffee break**



11.30 La Malattia Diverticolare: antibiotici o probiotici?
G. Maconi (Milano)

11.50 Il punto su probiotici e Malattia Infiammatoria Intestinale (IBD)

• nell'adulto *M. Vecchi (Milano)*

• nel bambino *F.M. Paone (Roma)*

12.20 Probiotici e atopia *E. D'Auria (Milano)*

Discussione



13.00 ...della diarrea da antibiotici nell'adulto
F. Crippa (Milano)

13.20 ...della diarrea da antibiotici nel bambino
F. Salvini (Milano)

13.40 ...nei pazienti in chemioterapia *D. Ferrari (Milano)*

14.00 **Lunch**

14.30 Simposio satellite: **Clinical evidence in tema di Batterioterapia** *E. Masci, G. Nardone, F. Pagano*

15.30 Sessione di verifica apprendimento interattiva

16.30 Compilazione questionario ECM

17.00 Discussione e considerazioni finali

Scheda di Iscrizione



Azienda Ospedaliera
SAN PAOLO
POLO UNIVERSITARIO



Azienda Ospedaliera San Paolo
Polo Universitario
U.S.D. Endoscopia Digestiva



Ospedale e Territorio Batteri e salute dell'intestino: dal lattante all'adulto

Milano, 11 Febbraio 2012 • Ospedale San Paolo, Polo Universitario

Nome e cognome _____

Indirizzo _____

N. _____

CAP _____

Città _____

Prov. _____

Tel. _____

Fax _____

Cell. _____

e-mail _____

I dati da Lei forniti mediante la presente scheda permetteranno alla ACS International di farLa partecipare all'evento in oggetto. I dati verranno custoditi su supporti informatici e trattati nel pieno rispetto delle misure di sicurezza a tutela della Sua riservatezza, secondo quanto stabilito dal d. legs. 196/2003. Il titolare del trattamento dei dati è ACS International. I dati personali non saranno comunicati o diffusi a terzi. In qualsiasi momento potrà consultare, modificare o far cancellare gratuitamente i Suoi dati, scrivendo al Responsabile del trattamento al seguente indirizzo: ACS International, Via F.S. Nitti, 15, 00191 Roma.

Vi autorizzo al trattamento dei dati per le finalità e con le modalità indicate nell'impegno di riservatezza.

FIRMA

La partecipazione al corso è gratuita e dà diritto a:

Kit congressuale, 1 coffee break, 1 lunch, Attestato di partecipazione.

Non saranno prese in considerazione le richieste sprovviste di scheda di iscrizione debitamente compilata in tutte le sue parti ed inviata via fax (**06 3292961**), via e-mail (**acsit@tin.it**) oppure per posta (**A.C.S. International Pharma Group Srl**, via F.S. Nitti, 15 - 00191 Roma).

Si ringrazia per la realizzazione dell'Evento:



Scheda di Iscrizione



Azienda Ospedaliera
SAN PAOLO
POLO UNIVERSITARIO



Azienda Ospedaliera San Paolo
Polo Universitario
U.S.D. Endoscopia Digestiva



Ospedale e Territorio

Batteri e salute dell'intestino: dal lattante all'adulto

Milano, 11 Febbraio 2012 • Ospedale San Paolo, Polo Universitario



Come arrivare

- *in automobile*: Tangenziale Ovest, uscita Assago/Viale Famagosta
- *in metropolitana*: Linea n. 2 (Verde) fermata Famagosta